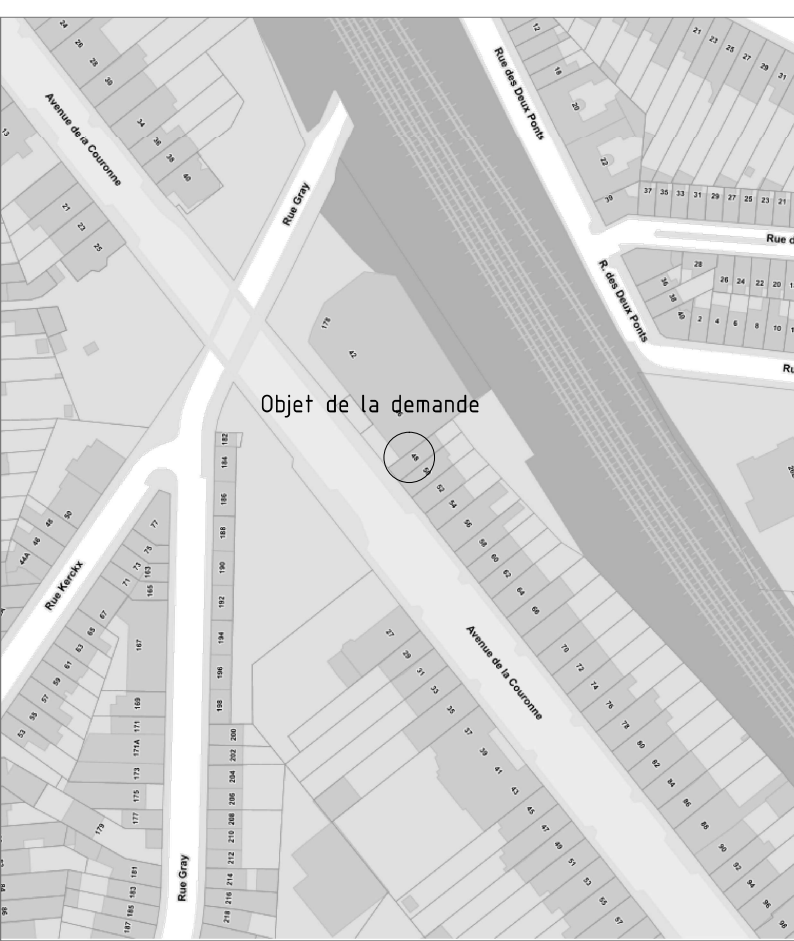


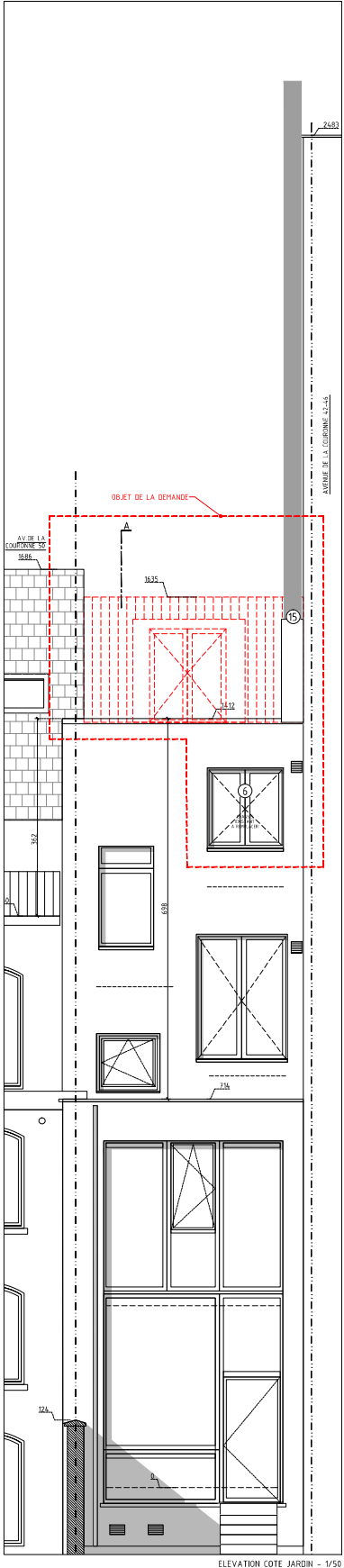
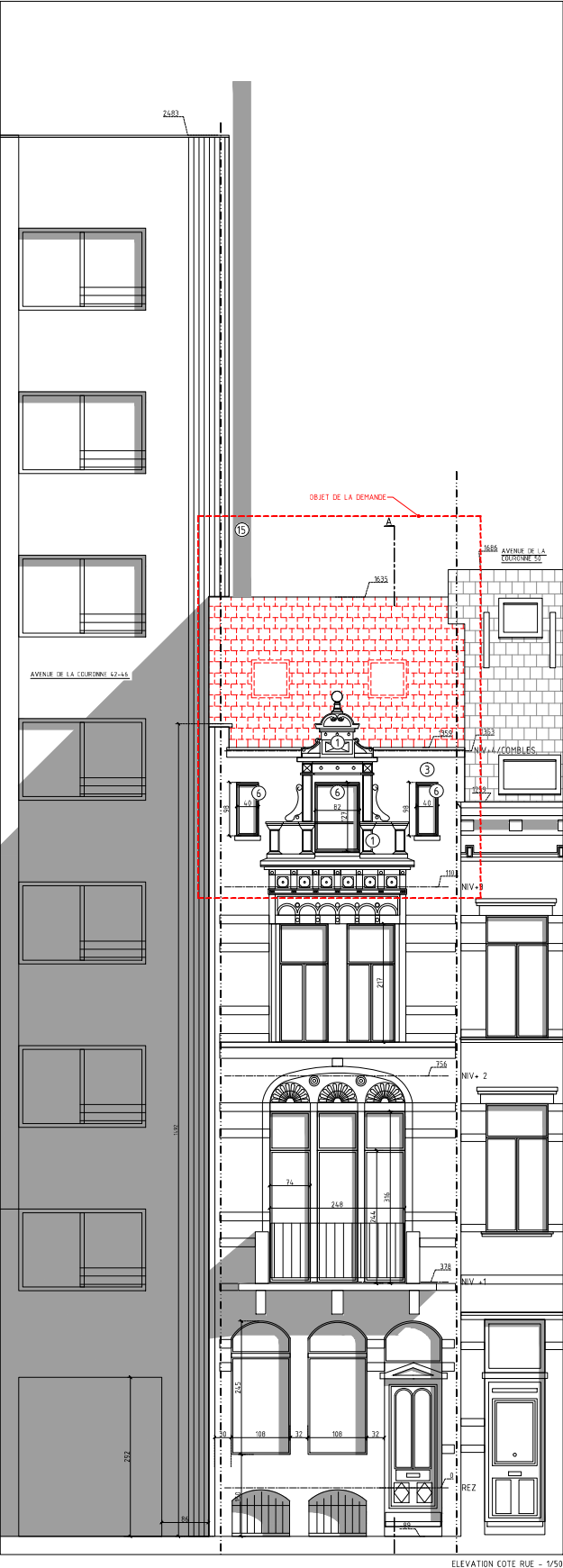
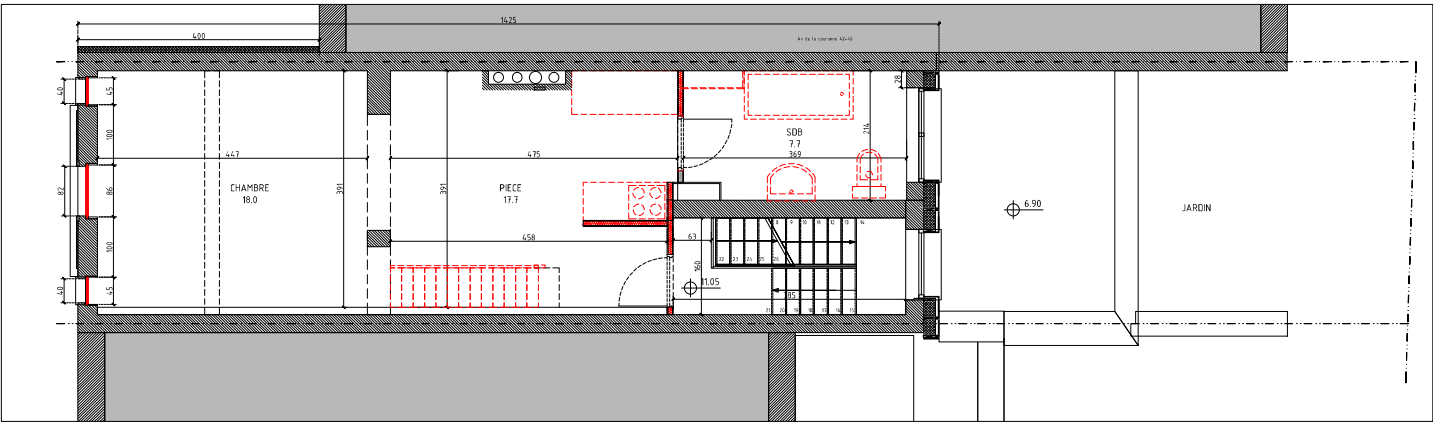
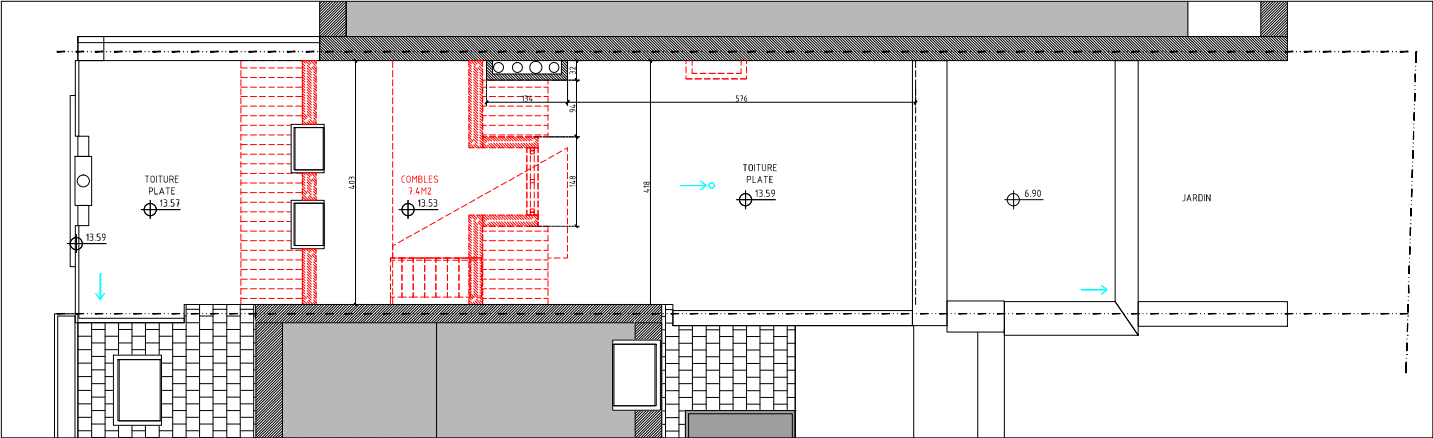
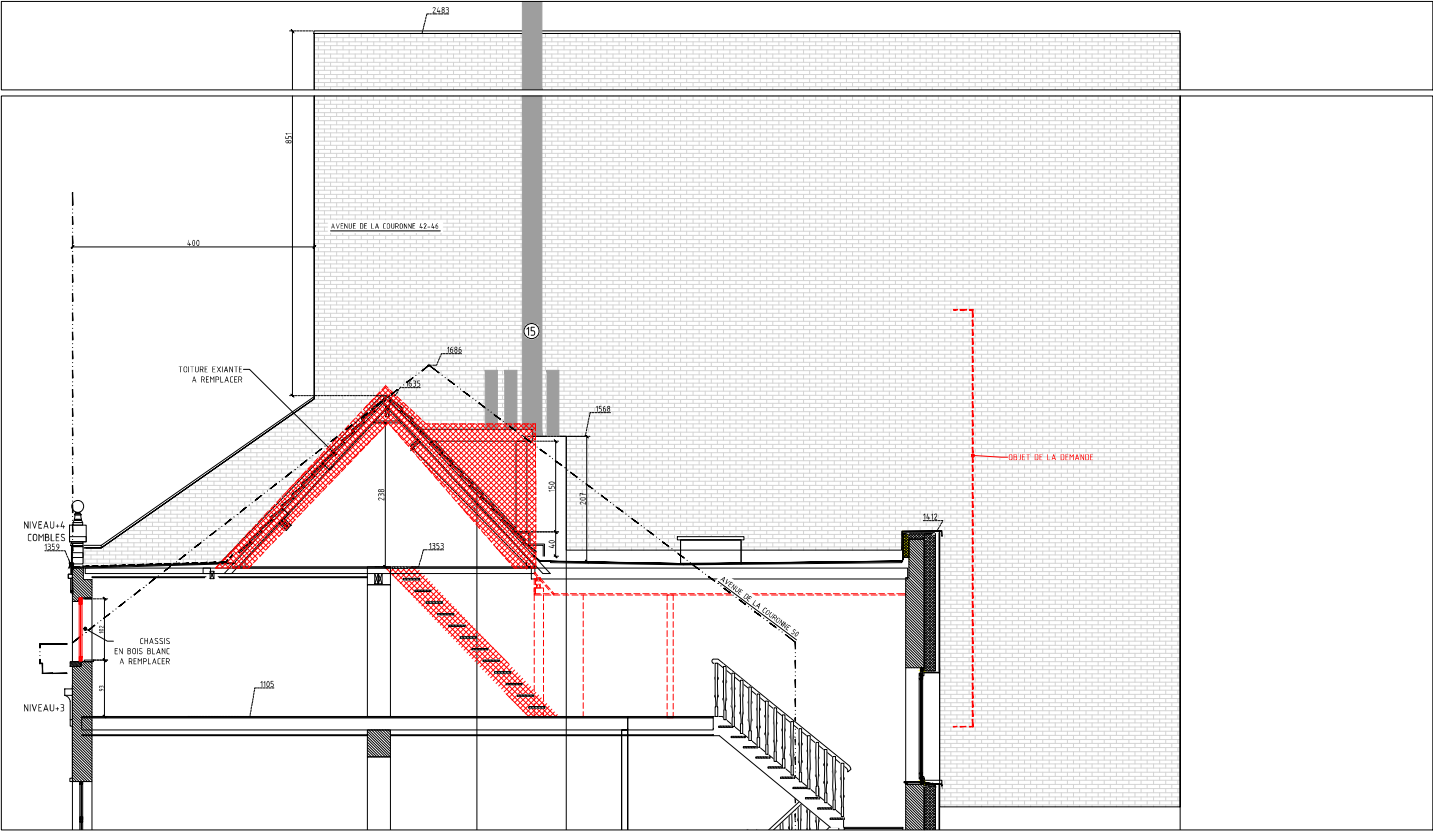


Plan d'implantation - 1/200



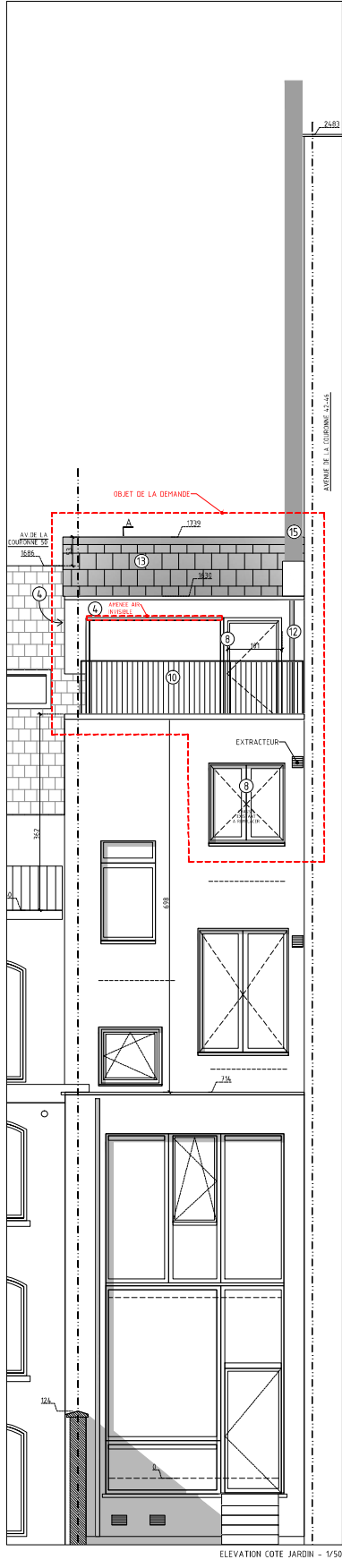
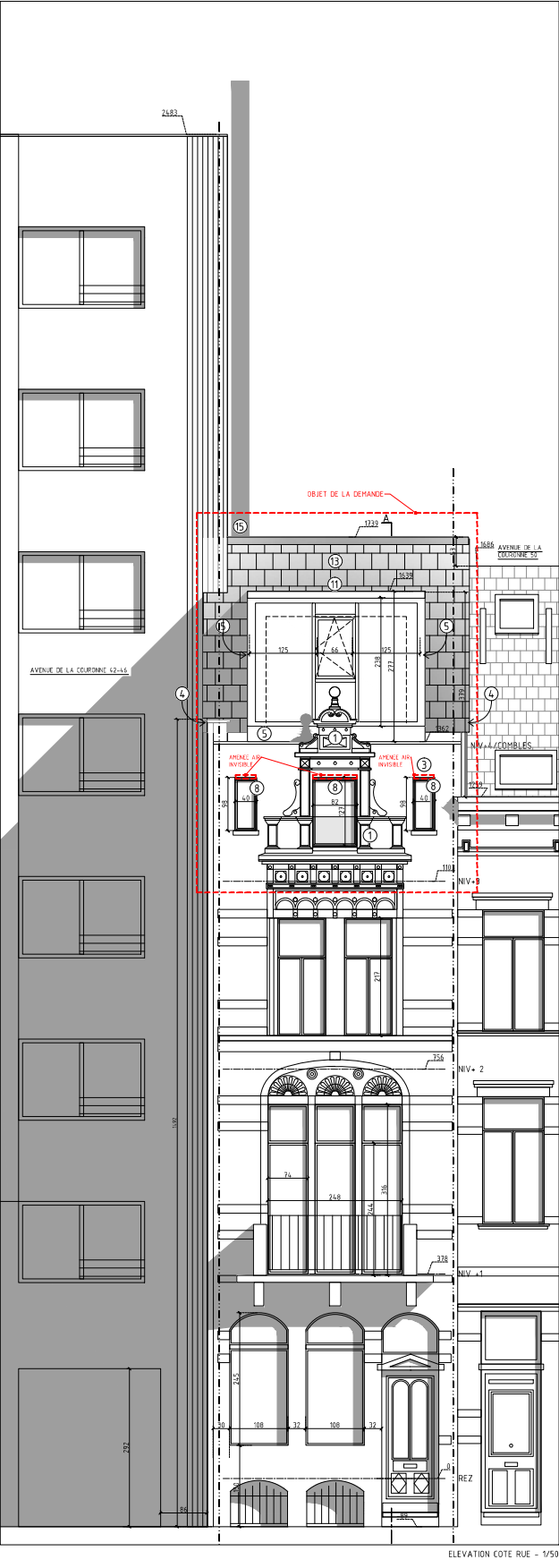
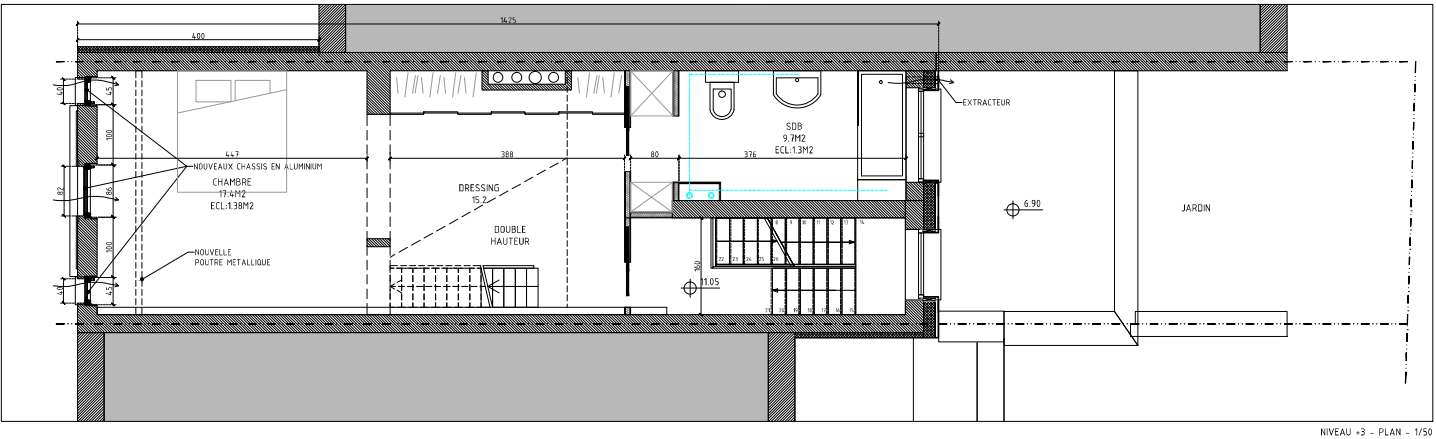
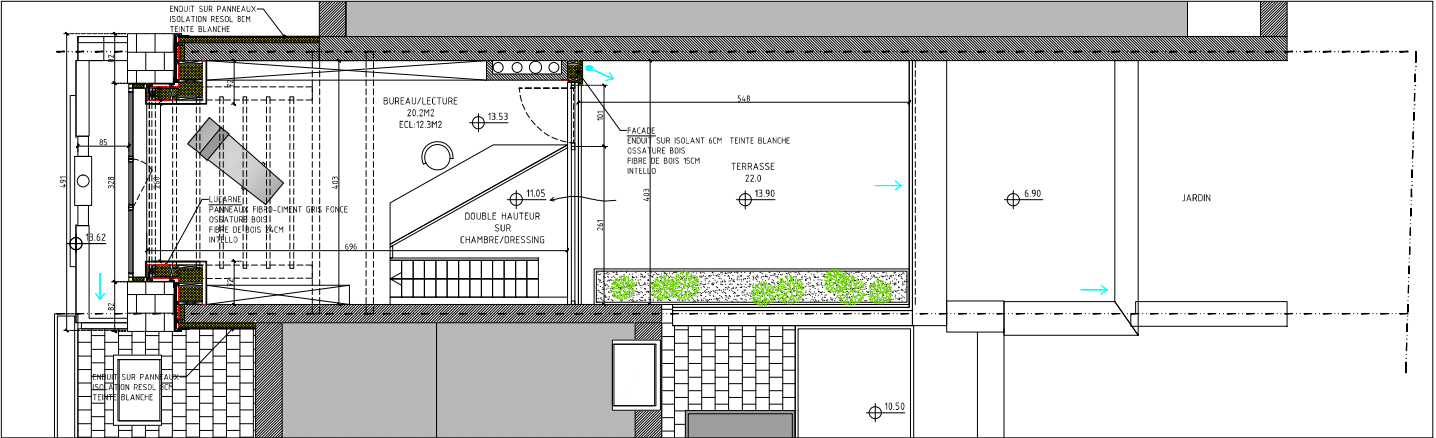
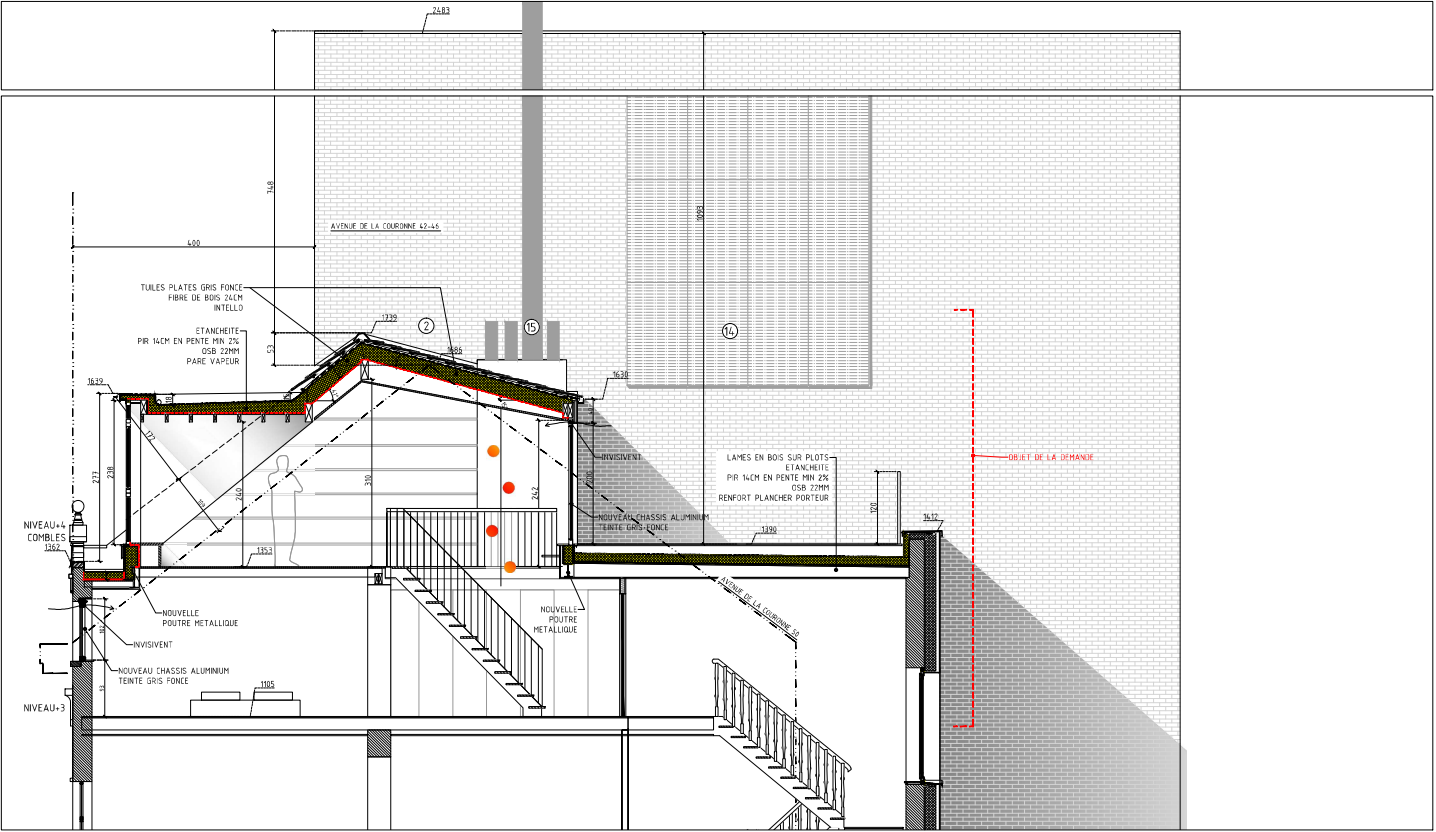
Plan de localisation - 1/1000

Ø	DEMANDE DE PU	16/12/2024	
Architectes		Maître d'ouvrage	
<div>DEMANDE DE PERMIS D'URBANISME</div> <div>Remplacement,extension et isolation d'une toiture à versants</div> <div>Rénovation et isolation d'une toiture plate</div> <div>Réalisation d'une lucarne en façade avant</div> <div>Aménagement d'une terrasse</div> <div>48, Avenue de la Couronne - 1050 Ixelles</div> <div>Les cotes et les niveaux sont donnés à titre indicatif</div>			
CODE DOSSIER	C48-2	ECHELLE	1/200
NUMERO DE PLAN	PU-P00	INDICE	Ø
		DATE	16/12/2024



LEGENDE ELEVATIONS/COUPES	
①	Revêtement existant de façade en pierre naturelle
②	Revêtement existant en brique rouge
③	Enduit existant de teinte blanche
④	Enduit blanc sur isolant
⑤	Panneaux fibro-ciment gris foncé
⑥	Chassis en bois existants blanc
⑦	Chassis en bois existants gris foncé
⑧	Chassis en aluminium gris foncé + double vitrage
⑨	Chassis en bois gris foncé + double vitrage
⑩	Garde-corps métallique blanc
⑪	Couvre-mur en aluminium gris foncé
⑫	Descente d'eau pluviale en zinc gris foncé
⑬	Tuiles terre cuite plates gris foncé
⑭	Panneaux photovoltaïques
⑮	Cheminée existante en inox

A	Suite avis dossier incomplet	30/01/2025
Ø	Transmission PU	16/12/2024
DEMANDE DE PERMIS D'URBANISME		
Remplacement, extension et isolation d'une toiture à versants		
Rénovation et isolation d'une toiture plate		
Réalisation d'une lucarne en façade avant		
Aménagement d'une terrasse		
48, Avenue de la Couronne - 1050 Ixelles		
SITUATION EXISTANTE DE DROIT		
PLANS COUPE ELEVATIONS		
Les cotes et les niveaux sont donnés à titre indicatif		
CODE DOSSIER	C48-2	FEUILLE
NUMERO DE PLAN	P01	PROJET
		DATE
		16/12/2024



LEGENDE ELEVATIONS/COUPES	
①	Revêtement existant de façade en pierre naturelle
②	Revêtement existant en brique rouge
③	Enduit existant de teinte blanche
④	Enduit blanc sur isolant
⑤	Panneaux fibro-ciment gris foncé
⑥	Chassis en bois existants blanc
⑦	Chassis en bois existants gris foncé
⑧	Chassis en aluminium gris foncé + double vitrage
⑨	Chassis en bois gris foncé + double vitrage
⑩	Garde-corps métallique blanc
⑪	Couvre-mur en aluminium gris foncé
⑫	Descente d'eau pluviale en zinc gris foncé
⑬	Tuiles terre cuite plates gris foncé
⑭	Panneaux photovoltaïques
⑮	Cheminée existante en inox

A	Suite avis dossier incomplet	30/01/2025
Ø	Transmission PU	16/12/2024



DEMANDE DE PERMIS D'URBANISME

Remplacement, extension et isolation d'une toiture à versants
Rénovation et isolation d'une toiture plate
Réalisation d'une lucarne en façade avant
Aménagement d'une terrasse

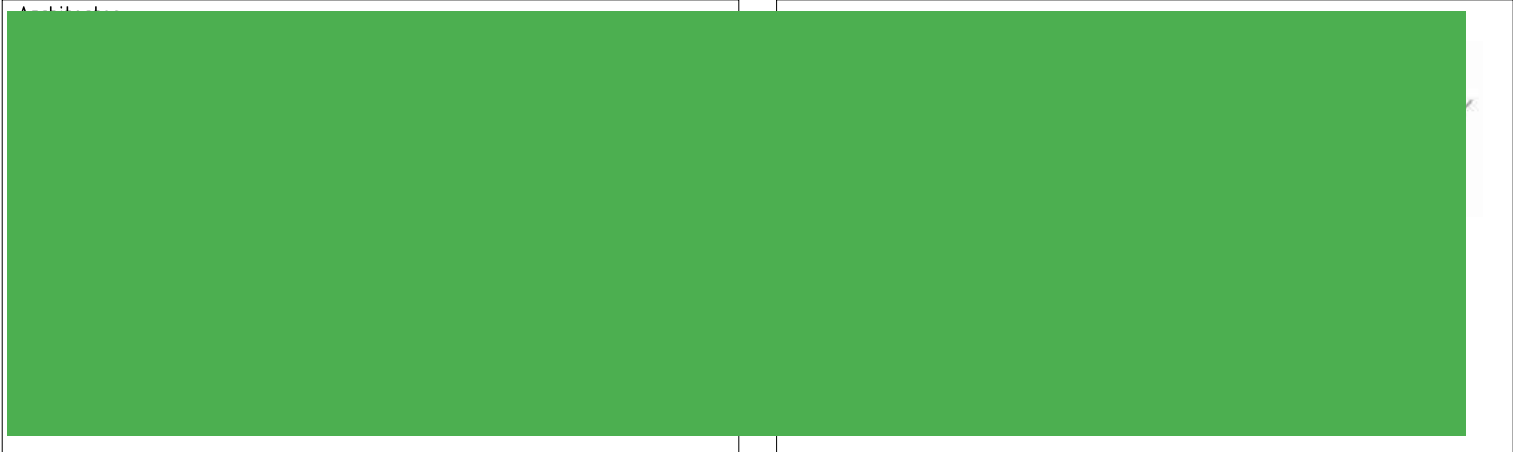
48, Avenue de la Couronne - 1050 Ixelles

SITUATION PROJETEE
PLANS COUPE ELEVATIONS

Les cotes et les niveaux sont donnés à titre indicatif

CODE DOSSIER	C48-2	FEUILLE	
NUMERO DE PLAN	P02	PROJET	A
		DATE	16/12/2024

Ø	Transmission PU	16/12/2024



DEMANDE DE PERMIS D'URBANISME

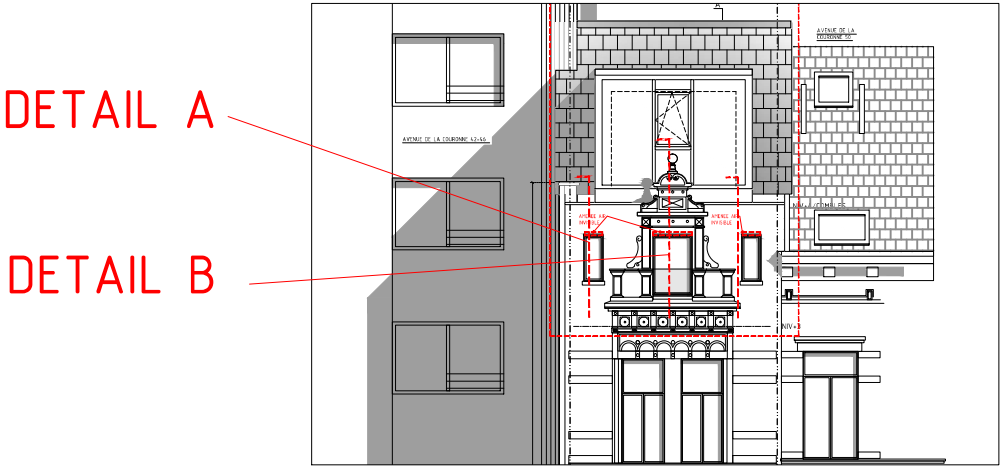
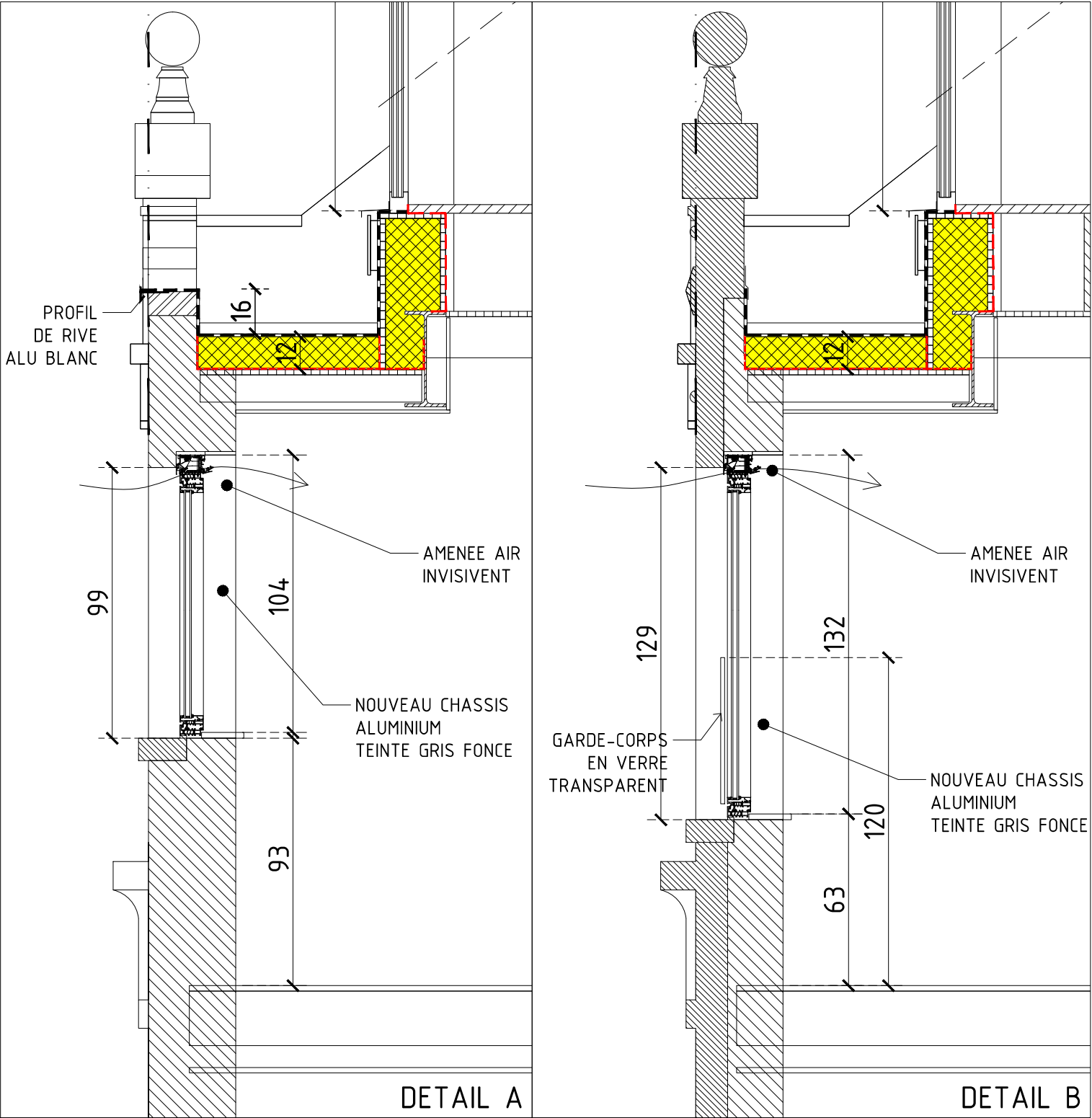
Remplacement,extension et isolation d'une toiture à versants
Rénovation et isolation d'une toiture plate
Réalisation d'une lucarne en facade avant
Aménagement d'une terrasse

48, Avenue de la Couronne - 1050 Ixelles

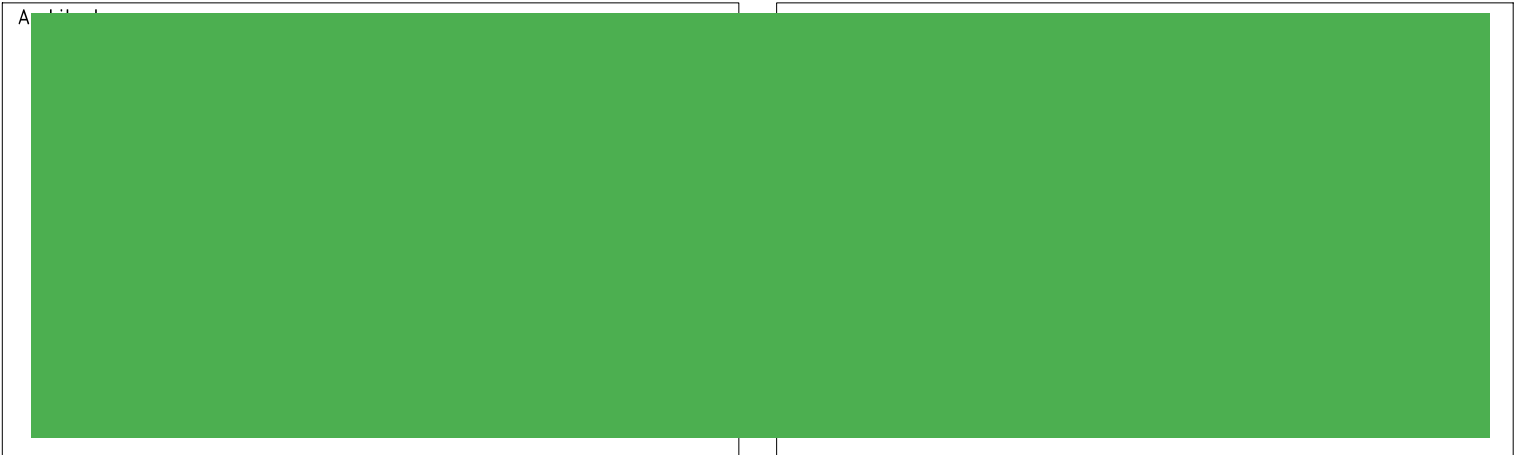
SITUATION EXISTANTE DE DROIT (ARCHIVES)
COUPE ELEVATIONS

Les cotes et les niveaux sont donnés à titre indicatif

CODE DOSSIER	C48-2	ECHELLE
NUMERO DE PLAN	P03	INDICE
		DATE
		16/12/2024



Ø	Transmission Pièce complémentaire PU suite avis de dossier incomplet	30/01/2025



DEMANDE DE PERMIS D'URBANISME

Remplacement,extension et isolation d'une toiture à versants
Rénovation et isolation d'une toiture plate
Réalisation d'une lucarne en facade avant
Aménagement d'une terrasse

48, Avenue de la Couronne - 1050 Ixelles

SITUATION PROJETEE
DETAILS CHASSIS MODIFIES
FACADE AVANT

Les cotes et les niveaux sont donnés à titre indicatif

CODE DOSSIER	C48-2	ECHELLE	1/20
NUMERO DE PLAN	P04	INDICE	
		DATE	16/12/2024